



FUNKTIONSBESCHREIBUNG

Über-Unterdruckklappe Type VDS273 inkl. Einschweisszarge

Die Über-Unterdruckklappe Type VDS273 ist ein mechanisches Gerät, welches auf dem Silodach zur Druckentlastung dient. Während der Silobefüllung kann durch den hohen Einblasdruck vom Silofahrzeug ein Überdruck im Silo entstehen, welcher dazu führen kann, dass das Silo explodiert. Deshalb sollte man als Sicherheit diese Klappe einsetzen.

Klappenteller und Membrane sind mit den 4 Federn fest verbunden. Bei Überdruck oder Unterdruck im Silo öffnet oder schliesst die Membrane gegen die Federkraft. Im Normalbetrieb hält 1 Feder die Membran und 3 Federn den Klappenteller in geschlossener Stellung. Bei Unterdruck hebt die Membran ab, bei Überdruck der Klappenteller.

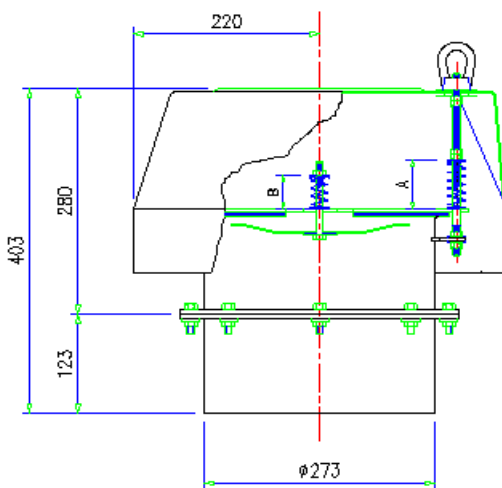
Arbeitsbereich min./max. der Über/Unterdruckklappe

Überdruck	min. 34 mbar	max. 100 mbar
Unterdruck	min. 2mbar	max.. 12 mbar

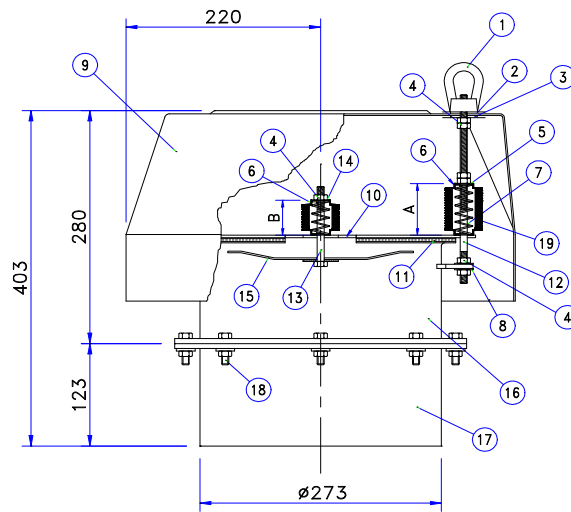
Standardeinstellung

Überdruck	min. 55 mbar
Unterdruck	min. 2 mbar

Referenztable für die Federeinstellung bei unterschiedlichen Werten



Überdruck		Unterdruck	
A	mbar	B	mbar
40	100	35	12
50	77	45	9
60	55	55	5
70	34	65	2



Ersatzteilliste Über-Unterdruckklappe Type VDS273

Pos.	Menge	Beschreibung
1	3	Kranösen
2	6	Gummiunterlegscheibe $\varnothing 48$ mm
3	6	Unterlegscheibe
4	28	M10 Mutter
5	3	Unterlegscheibe $\varnothing 30$ mm
6	8	Tellerscheibe
7	3	Sprengring
8	6	Unterlegscheibe $\varnothing 21$ mm
9	1	Kunststoffgehäuse
10	1	Überdruckplatte
11	1	Gummi-Dichtungsmanschette
12	3	Gewindebolzen M10x210
13	1	Sechskantschraube M10x120
14	1	Unterlegscheibe $\varnothing 30$ mm
15	1	Unterdruckplatte
16	1	Gehäuse
17	1	Einschweisszarge
18	8	Sechskantschraube M10x20
19	04	Gummimanschette